

一般財団法人土木建築厚生会

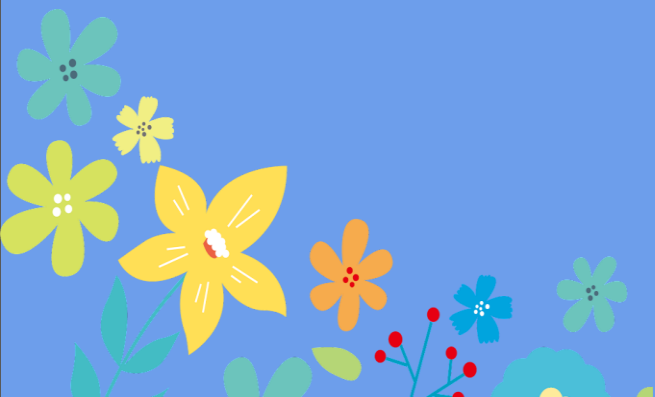
介護セミナー

「老人ホームの種類と選び方」

講師：廣木 美紅 先生

ライフアシスト株式会社

※セミナーの動画および資料のテキスト・画像等の転載・複製を固く禁じます。
また、まとめサイト等の引用を厳禁いたします。



プロフィール

廣木 美紅

都内病院にて病棟事務として勤務。
電子カルテ会社の営業に転職。
その後、老人ホーム紹介会社に転職し、
年間約200件の案件を対応。

趣味：舞台観劇、釣り、岩盤浴



はじめに

皆さんは「介護」を身近に感じられていますか？

介護は突然来ます。

事前準備をされている方は、ほとんどいらっしゃいません。

介護の始まりは、病気やケガが原因で始まります。

限られた時間の中で、様々な決断をしなければなりません。

自宅・病院・施設と様々な選択肢から、ご高齢者様にとって

どのような環境が良いのか判断するために

当セミナーでは、老人ホームについてご説明させていただきます。

講師：ライフアシスト株式会社

廣木 美紅



介護の始まり

どこから『介護』が始まるか

1. 自宅にて

高齢の親が心配だけど
自分の仕事もあるからずっと
見られない

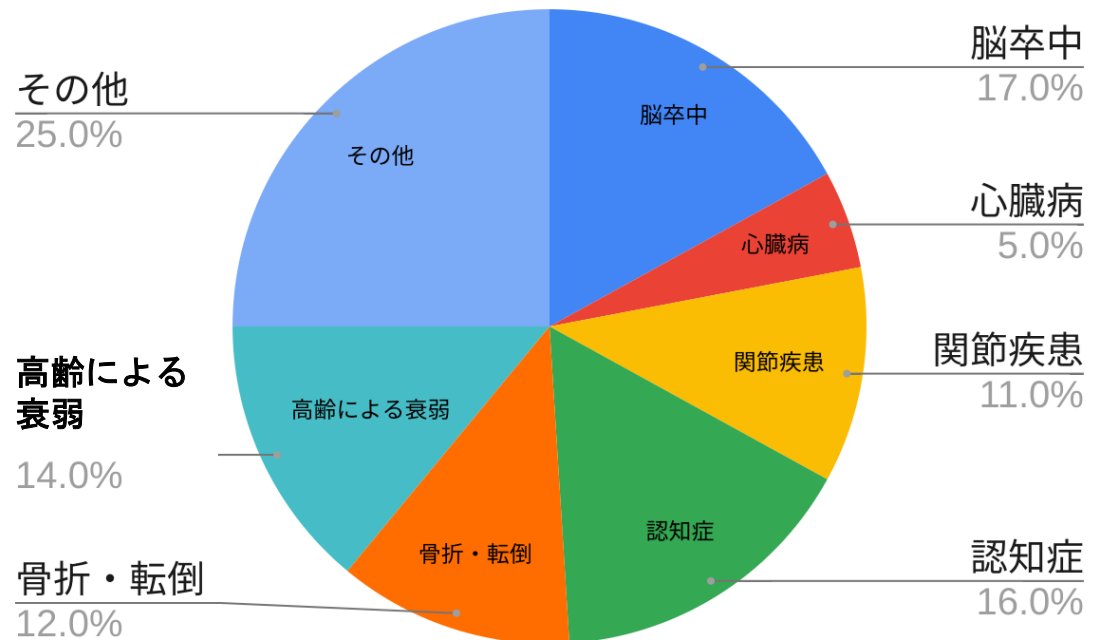
2. 病院に入院して

救急車で入院
主治医から継続治療が必要で
在宅では難しいと助言

3. ご近所の方から

急に認知症が進行
近所を徘徊し警察に保護される

65歳以上で介護が必要になった原因



家族がこんな状態になったら

一人住まいで
認知症が進行
独居が難しい

母が認知症で
自宅での介護
に疲れた

火事やゴミ屋敷
の問題で
近所の方に迷惑
がかかる…

退院後、自宅
での生活が難
しい



老人ホームの種類

老人ホームの種類

	特養（とくよう） 特別養護老人ホーム	老健（ろうけん） 介護老人保健施設	有料老人ホーム		サービス付き高齢者 向け住宅（サ高住）	グループホーム
			介護付き	住宅型		
施設の 役割	要介護3以上の高齢者の生活	在宅復帰を目指す、病院と住まいの架け橋的な高齢者施設	介護サービス等が付いている高齢者施設	介護サービス等は別契約で利用する高齢者施設	安否確認サービス等が付いた、高齢者用賃貸住宅	認知症高齢者のための共同生活同居
ご入居 対象者	要介護3以上	要介護1以上	要支援1以上 自立の方でもご入居できる施設もあり	自立～要介護5		要支援2以上 ご利用の施設地域の住民票がある方
看護	常駐の看護師が対応			近隣の看護師と個別に契約		常駐の看護師がいる場合もあります
終の住処	終の住処	3ヶ月間ごとの判定でご入居更新	終の住処		より介護や医療ケアが必要になった場合には転居が必要	終の住処
月額 費用の目安	6～15万円	8～17万円	10～35万円	10～35万円	5～25万円	15～20万円
ポイント	全国で50万人以上の入居待機者がいらっしゃり、優先度の高い方からのご入居になります。多床室（大部屋）が多いです。	リハビリを行い、ご自宅や老人ホームへ転居することが前提です。	民間の老人ホームでサービス・費用は多種多様です。	お元気な方が対象の施設であったが、最近は介護スタッフ・看護師も施設内に常駐しています。	介護が必要ない方で将来を考えての入居が多い高齢者住宅ですが、介護スタッフ・看護師常駐の施設もあります。	認知症の方が、少人数（9～18人）で共同生活する家庭的な雰囲気の施設です。

※主な種類のご紹介です。「療養型医療施設」など他の種類もあります。

要支援 1 . . . 日常生活に一部の手助けが必要な場合がある。

要支援 2 . . . 歩行などに不安が見られる。

要介護 1 . . . 立ち上がりや歩行が不安定。
排泄、入浴に一部介助が必要。



要介護 2 . . . 歩行が困難。日常生活で一部介助が必要。

要介護 3 . . . 日常生活の全面的な介助（歩行や排泄に頻回な支援）が必要。

要介護 4 . . . 寝たきりではないが、全面的な介助が必要。

要介護 5 . . . ほぼ終日ベッドで過ごし、全面的な介助が必要。意思の伝達が困難。

老人ホームに至る 経緯

老人ホームを検討される主なきっかけ

本人

1位 入院

家族

1位 介護負担

本人

2位 認知症

家族

2位 親の一人暮らし

本人

3位 歩行困難

家族

3位 子供が遠方

在宅介護と施設介護の状況



平均年齢

平均介護度

男女比

在宅

82.7 歳

要介護 2.0

女 6 : 男 4

施設

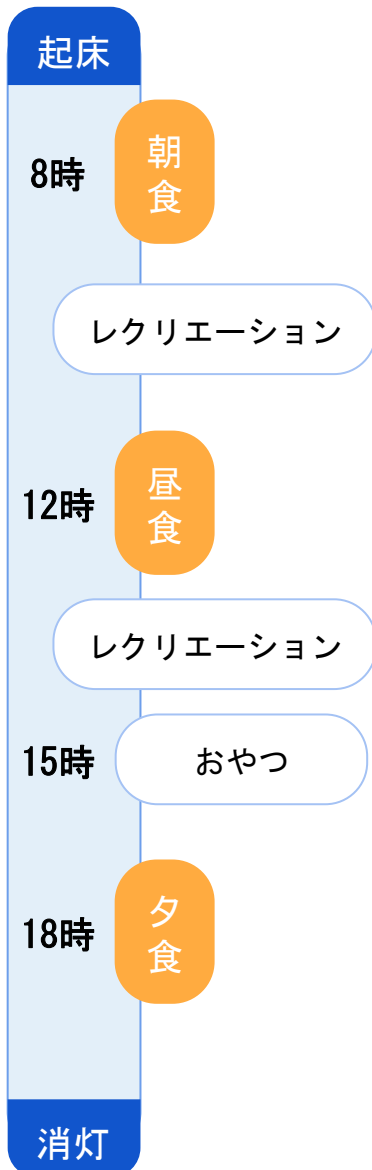
86.4 歳

要介護 2.4

女 7 : 男 3

老人ホームの生活

老人ホームのスケジュール



食事



お部屋から施設内の**食堂に移動**して、お食事を行います。
1日3食、365日。施設内の厨房で調理、盛りつけをして提供されています。
噛む力や飲み込む力の低下した方のための食事をご用意いたします。
行事食などにこだわっている施設も多くあります。

レクリエーション

日々、楽しく健康的に生活するためにレクリエーションがあります。内容は体操、書道、映画鑑賞、お茶会、お誕生日会、お散歩、季節ごとの催し物（夏祭り、クリスマス、お正月）など多彩です。施設ごとで様々ですので、ご見学時などでご確認ください。

老人ホームのお部屋 (基本的な居室のイメージ)

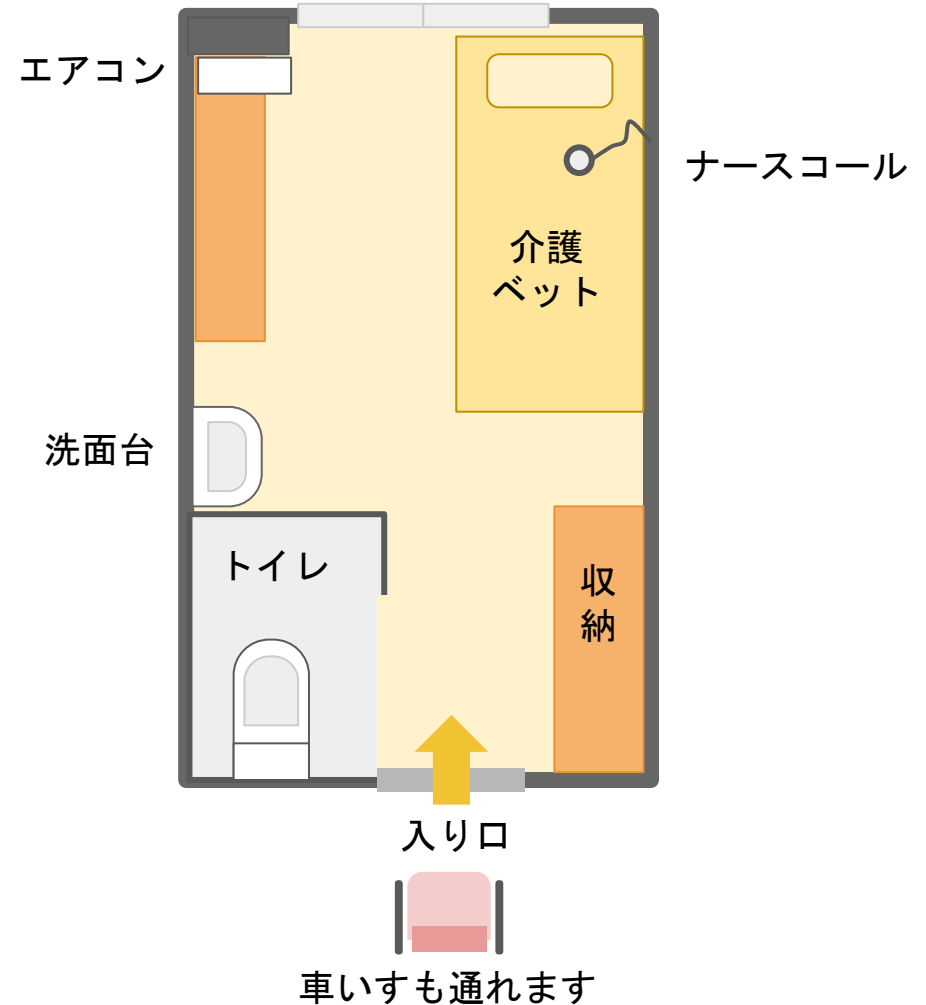


個室でプライバシーは保っています



居室のイメージです

18㎡ (約10畳) の個室



※常備設備は、施設により異なります

老人ホームの入浴

起床

10時

入浴

16時

消灯

入浴



個浴



特殊浴槽

週に2回から3回のご提供になります。

入浴時間は、だいたい10時から16時ごろが多いです。

寝たままや車いすでのご入浴もできる、特殊浴槽を完備している施設もあります。施設によって異なりますので、ご見学時などでご確認ください。

サービス付き高齢者向け住宅（サ高住）

居室に、お風呂付きの施設もございます。

ご自身で好きな時に、毎日ご入浴が可能です。

老人ホームの選び方

施設を選んだ決め手は？

第1位

建物の内装

第2位

見学時の対応

第3位

月額利用料

第4位

閑静な環境

第5位

医療面体制

ソフトよりもハードや、最初の印象が決め手になっています。



入居前に知りたかった点は？

第1位

スタッフの人数

第2位

リハビリや
レクリエーションの
頻度

ハードよりもソフト面や、医療面を求めるお声が多いです。

第3位

医療面体制

第4位

スタッフの教育体制

第5位

施設内の取り組み



老人ホームへの要望内容

入居前

- 予算
- エリア
- 最寄り駅からのアクセス
- 部屋の広さ
- 築年数

入居後

- 施設の取り組み
- 病気・医療対応
- レクリエーションの頻度
- 職員の質
- 職員の数

POINT

入居前のご希望は殆どがご家族目線での要望となり
ご本人様目線で施設選びができていない方が多いです。

入居に関わる 料金について

入居一時金と月払いプランについて

入居費用には、2つのプランがあります。

プラン	月払いプラン	入居一時金プラン
入居一時金	0円	500万円
月額利用料	25万円	17万円

入居一時金プラン

例) 入居一時金**500万円** 初期償却**30%** 償却期間**5年** (60ヶ月) の場合

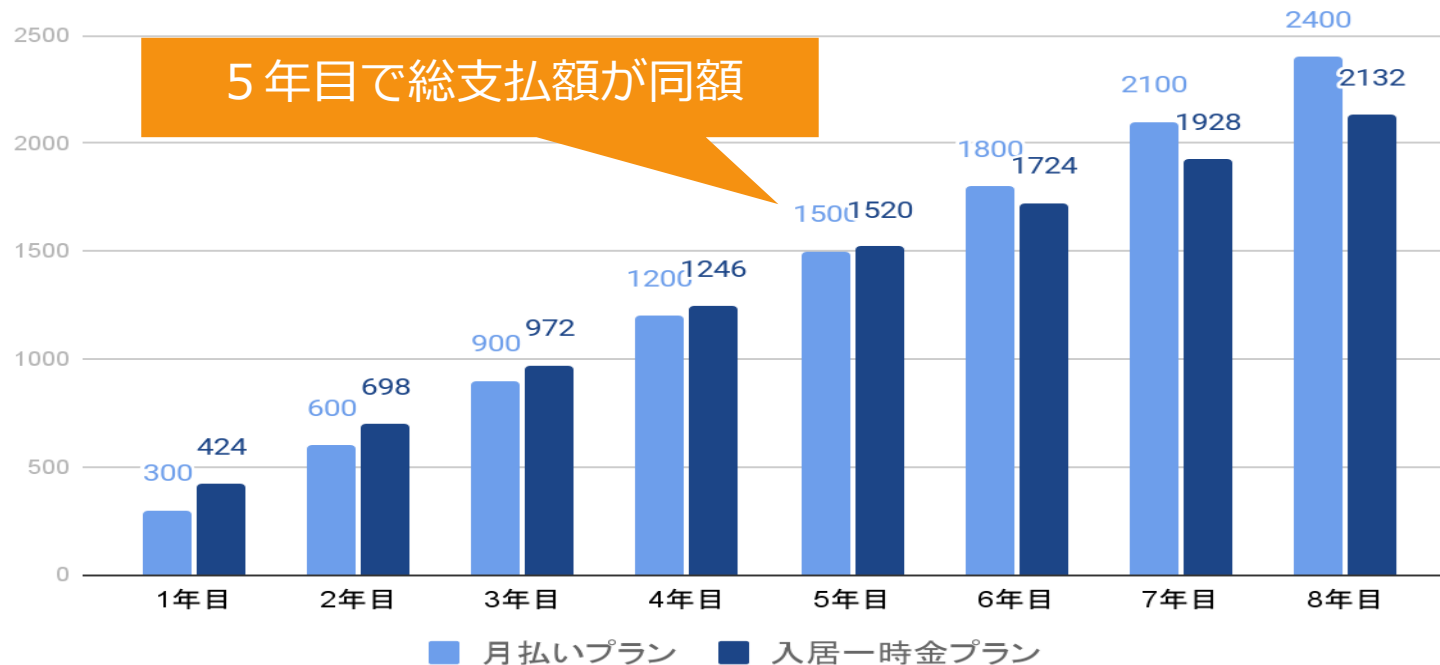
150万円	350万円				
初期償却	1年目	2年目	3年目	4年目	5年目
	70万円	70万円	70万円	70万円	70万円

※途中退去の場合、**未償却金額は返金**になります

プランの比較

例) 以下のプランで比較してみます。

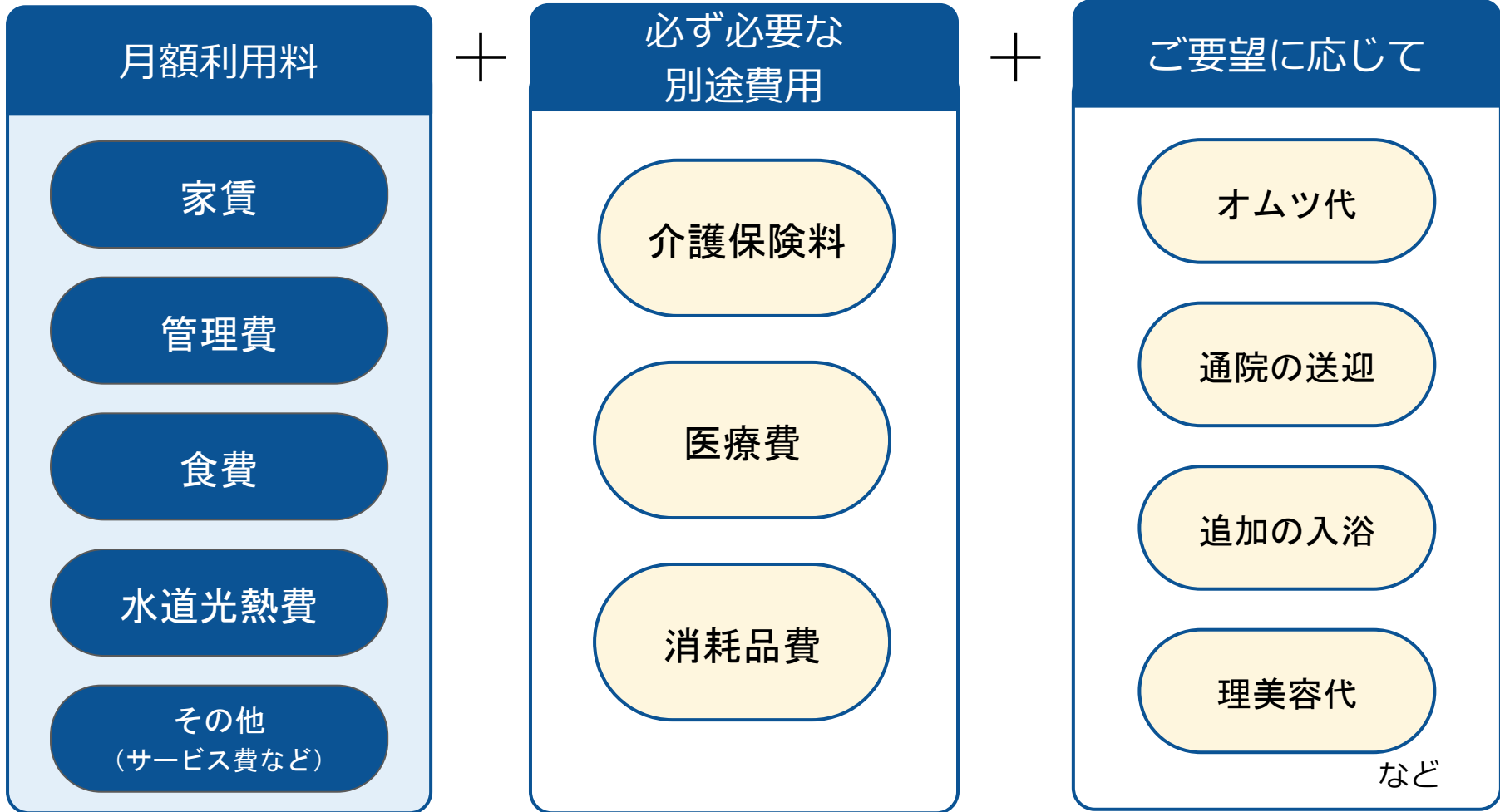
	月払いプラン	入居一時金プラン	
入居一時金	0 万円	500 万円	初期償却30% 償却期間5年
月額利用料	25 万円	17 万円	5年目以降も月額料金は そのまま



毎月かかるお金

老人ホームの月額利用料以外にかかる費用として

プラス5万円～6万円



介護保険の自己負担

介護付き有料老人ホームの場合

「特定施設入居者生活介護」という指定を受けている施設。認定の介護度に応じて、自己負担額の支払いでサービスをすべて受けられます。サービスを超えた場合でも、**追加の料金は発生しません。**

(単位：円)

	1割負担	2割負担
要支援 1	5,886	11,772
要支援 2	10,105	20,209
要介護 1	17,462	34,924
要介護 2	19,588	39,175
要介護 3	21,844	43,688
要介護 4	23,937	47,873
要介護 5	26,160	52,320

住宅型有料老人ホーム・サ高住の場合

在宅サービスと同じで、居宅サービス分類。認定介護度で**支給の限度額**が決まっています。**ケアプランを作成**して、サービスを受けた分だけ自己負担が発生します。支給限度額を超えた場合には、**全額負担**になります。

(単位：円)

	1割負担	2割負担
要支援 1	～5,704	～11,408
要支援 2	～11,940	～23,880
要介護 1	～19,029	～38,058
要介護 2	～22,363	～44,726
要介護 3	～30,702	～61,404
要介護 4	～35,119	～70,238
要介護 5	～41,115	～82,230

※東京都23区（1級地）の場合。地域により金額が異なります。

2023年10月現在

老人ホーム 検索方法

老人ホームの選び方

ご本人様・ご家族様のニーズに合わせて検索する条件・要望

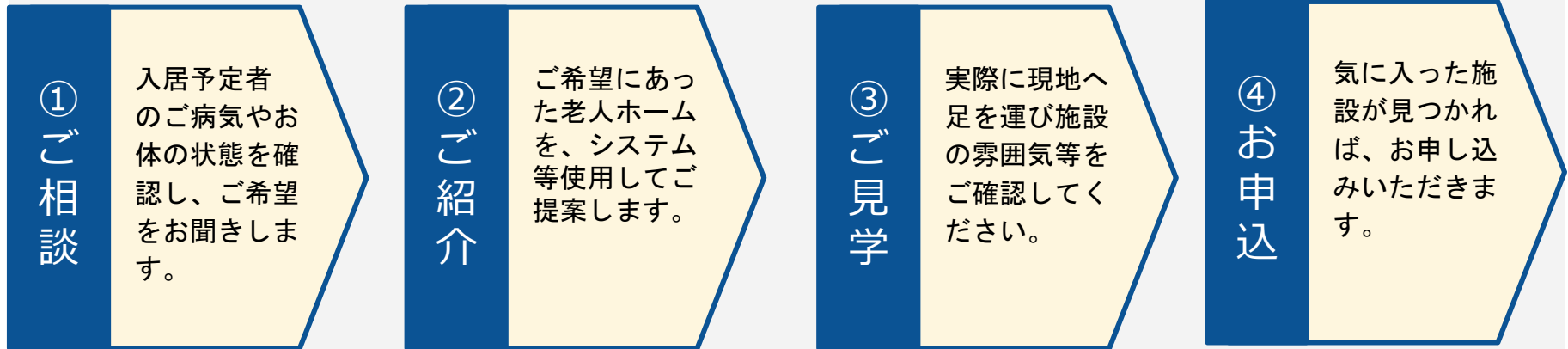
- 予算
- エリア
- 施設種別
- 介護度
- 医療行為
- 24時間看護師常駐
- ご本人様のご要望
- ご家族様のご希望



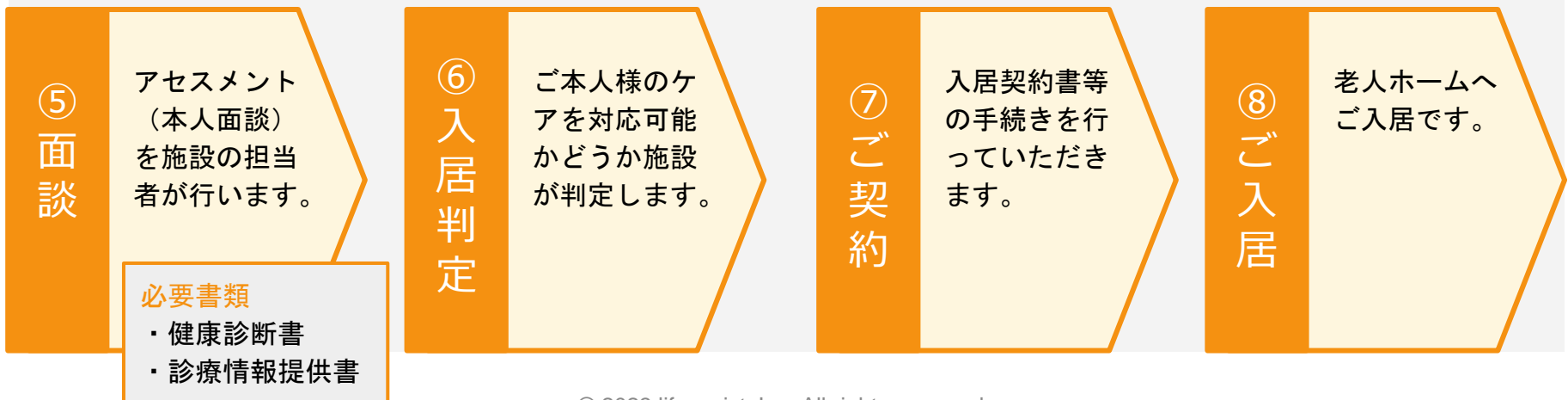
老人ホーム選び
からご入居まで

施設選びからご入居まで (老人ホーム紹介事業者ライフアシストの場合)

施設選びからお申し込みまで



お申し込み後からご入居まで



相談事例

80歳男性要介護1

【ご希望】

施設探しの条件として共有スペースがあり、日当たりの良い場所で読書がしたいので、できれば施設の近くに図書館があるところを希望。特にレクリエーションなどの希望は無い。

【提案方法】

希望エリアの図書館の場所を先に調べ、自立度の高い施設をリストアップするも条件に見合う施設は見つからず、共有スペースがあり本屋さんが近いところを探すも見つかりませんでした。目先を変えて、市で行っている移動図書館を調べたところ、武蔵野市にある有料老人ホームの近くに停まることが確認できたのでご提案しました。

結果、施設には中庭があり椅子も置いてあることを確認。読書ができる環境をご本人様が大変気に入られて、ご入居されました。

93歳女性要介護4

【ご希望】

遠方にお住いの娘さんからのご相談。

施設探しの要望としては入居一時金0円、月額利用料17万円まで。アットホームで安心感がある施設。ご家族のお住まいが遠方の為、すぐに駆けつけ対応ができないことから、東京駅からアクセスの良いところ。

【提案方法】

施設提案は電話で行いました。予算的にも限られてしまい、且つご家族様がすぐに駆けつけることができないことを考慮し、ある程度施設で対応できるところで絞りました。また、ご本人様の性格上1人だと寂しがるとのことで多床室も提案に加えました。施設見学時にはご家族様と初めてお会いし、東京が不慣れの為、宿泊先のホテルまでお迎えに上がり見学同行いたしました。

結果、見学した施設はどちらもアットホームな雰囲気の特徴で、ご家族様は悩まれていましたが、決め手は施設長の対応の良さと多床室を気に入られお申込み。建物は古く決してキレイではありませんでしたが、その点もカバーできる良さを感じていらっしやいました。

86歳男性要介護3

【ご希望】

予算は入居一時金0円、月額利用料25万円。予算以外特に希望なし。人との交流が苦手な施設入居に抵抗があるため、入居後に途中退去になる可能性が高いかもしれない。趣味は野球観戦、箱根駅伝や落語、ガーデニング。

【提案方法】

予算だけであればいくらでも提案ができましたが、施設入居に抵抗があるとのことでしたので、恐らく集団生活になじめず、途中退去になる可能性が高いため、まずはご本人の性格や生き立ちなど、ご家族からしっかりヒヤリングをすることから始めました。ご本人様は元々職人さんであり、人と関わるのが少なく苦手であったため、趣味に焦点を当てることとし、箱根駅伝のルート沿いにある施設で庭や屋上庭園があり、園芸レクリエーションなどを月1回程度でも行っている施設を中心に提案しました。

結果、横浜市の施設から箱根駅伝の様子が見られ、3ヶ月に1回落語レクリエーションが行われている庭のある施設が奇跡的に見付き、安心してご入居されました。

今後、何かお困りごとがございましたら
お気軽にお問い合わせください

<事業主体> ライフアシスト株式会社

〒150-0002

東京都渋谷区渋谷3-6-2第2矢木ビル3F

ご相談受付窓口（土日祝日も受付）

フリーダイヤル：0120-966-769

「土木建築厚生会のセミナーを見た」とお伝えください。

<正規パートナー> 一般財団法人 土木建築厚生会

〒164-0001

東京都中野区中野2-12-11

フランボワーズガーデン2F

TEL:03-6327-7777 FAX:03-6327-8888

営業時間：平日／9:00～17:00

担当：落合



落合

ご視聴ありがとうございました

介護セミナー

「老人ホームの種類と選び方」

一般財団法人土木建築厚生会

〒164-0001

東京都中野区中野2-12-11

フ란ボワーズガーデン2F

TEL:03-6327-7777 FAX:03-6327-8888

営業時間：平日／9:00～17:00

土木建築厚生会

 検索

