

**SOMPO**  
健康生活サポートサービス

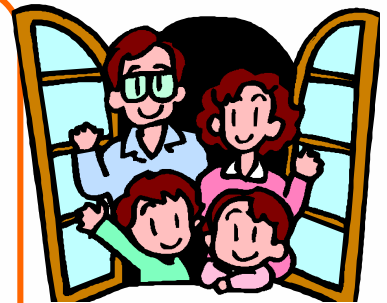
## のご案内

### 損保ジャパンの「土木建築業総合保険」にご加入の皆さまに 無料電話相談サービス

●SOMPO 健康・生活サポートサービスは、損保ジャパンの土木建築業総合保険にご加入いただいている皆さまがご利用いただける各種無料電話相談サービスです。

#### サービスメニュー

- 健康・医療相談サービス
- 医療機関情報提供サービス
- 専門医相談サービス(予約制)
- 人間ドック等検診・検査紹介・予約サービス
- 介護関連相談サービス
- 法律・税務・年金相談サービス  
(予約制・30分間)
- メンタルヘルス相談サービス
- メンタルITサポート(WEBストレスチェック)サービス



※サービス内容の詳細は裏面をご覧ください。

お電話によるご相談を承ります。

**電話番号は加入者カードに記載していますので、ご確認ください。**

- ※1 本サービスは損保ジャパンのグループ会社およびその提携業者がご提供します。
- ※2 ご相談の際には、お名前、ご加入者番号等をお聞きすることがございますのでご了承ください。
- ※3 ご利用は日本国内からにかぎりませう。
- ※4 本サービスは予告なく変更または中止する場合がありますので、あらかじめご了承ください。
- ※5 ご相談内容やお取次ぎ事項によっては、有料になるものがあります。

## サービス内容

SOMPO 健康・生活サポートサービスは、SOMPOホールディングスグループで共同経営するサービスです。

受付時間 | 24時間・365日

### ●健康・医療相談サービス

病気に関するご相談や、医療についてのお悩みなど、様々な相談に経験豊富な看護師等専門医療スタッフが電話でお応えします。

### ●医療機関情報提供サービス

ご自宅や会社の近くの医療機関のご案内や夜間・休日に診てもらえる医療機関情報などをご提供します。

### ●専門医相談サービス(予約制)

より専門的な相談を希望される場合は、医師と電話でご相談いただけます。

### ●人間ドック等検診・検査紹介・予約サービス

#### 人間ドック 紹介・予約

全国の提携医療施設の中からご希望にあった施設のご紹介・予約代行・受診券の郵送まで行います。

#### PET検診 紹介・予約

がんの早期発見につながるといわれ注目されているPET検診に関するご質問にお応えします。また、全国の提携医療施設のご紹介・予約代行・受診券の郵送まで行います。

#### 郵送検査紹介

ご自宅にしながら検査ができるサービスをご紹介します。

### ●介護関連相談サービス

介護方法・福祉サービスの情報提供など介護相談全般にお応えします。

### ●法律・税務・年金相談サービス(予約制・30分間)

法律・税務・年金のご相談に専門家が電話でお応えします。

### ●メンタルヘルス相談サービス

#### 【利用時間】

平日9:00~22:00、土曜10:00~20:00  
※日・祝日・年末年始(12/29-1/4)は  
お休みとさせていただきます。

臨床心理士等が個別のメンタルヘルスに関わる  
カウンセリングを行います。

### ●メンタルITサポート(WEBストレス チェック)サービス

#### 【受付時間】 24時間・365日

ホームページにアクセスすることによりストレス  
チェックが実施できます。

保険ご加入者向けサービス  
ストレスチェックはこちら  
ログイン

お問い合わせ先

### 一般財団法人 土木建築厚生会

〒102-0093 東京都千代田区平河町1-5-9

TEL : 03-3264-1241

営業時間：平日の午前9時から午後5時まで

URL : <http://www.dobokukenchiku-kouseikai.or.jp/>



損害保険ジャパン株式会社

〒160-8338 東京都新宿区西新宿1-26-1

<連絡先> TEL.03-3349-3111

<https://www.sompo-japan.co.jp/>

SOMPOグループの一員です。