



認知症サポート

SOMPO 笑顔倶楽部

のご案内

親孝行一時金支払特約もしくは介護一時金支払特約がセットされた新・団体医療保険の加入者さま、被保険者さまおよびそのご家族の方限定でご利用いただける、「SOMPO 笑顔倶楽部」をご案内します。

SOMPO 笑顔倶楽部は、MCI（軽度認知障害）の早期発見や認知機能低下の予防に寄与するサービスから、万が一要介護状態になった場合の介護サービス紹介等まで一貫した有用な情報をWEB上で加入者の皆さまにご提供します。

（注）SOMPO 笑顔倶楽部のURLやご利用方法につきましてはご加入後にご案内します。

「SOMPO 笑顔倶楽部」の主なコンテンツ

認知症知識・最新情報

認知症やMCI、介護に関する基礎知識や最新情報をご提供します。

認知機能チェック

認知症・MCIの予兆を把握（チェック）するサービスを提供します。認知機能チェックを習慣化し、自身の変化を捉えることが予防につながります。

サービスナビゲーター

お客さまの日常生活の状況やお住まいの地域等から、認知機能低下予防に向けておススメのサービスを提示します。

認知機能低下の 予防サービスの紹介

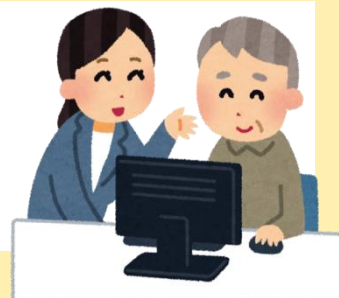
予兆把握、運動、睡眠、学習、言語、音楽、心理相談など、認知機能低下の予防につながるサービスをご紹介します。

※パートナー企業が提供し、提供サービスは有償・無償いずれもあります。

介護に関するサービスの紹介

SOMPOホールディングスグループの介護会社「SOMPOケア」を中心とした介護に関するサービスをご紹介します。

※パートナー企業が提供し、提供サービスは有償・無償いずれもあります。



「SOMPO笑顔倶楽部」の会員登録は簡単！！

被保険者のご家族の方も
会員登録可能です！

提供サービスの紹介



サービスカテゴリー一覧

会員登録

(コンテンツ
の一例)

認知機能チェック



SOMPO笑顔倶楽部は、認知機能チェック・認知機能低下予防サービス、認知症に関する最新情報等をご提供する会員制のサービスです。

新規会員登録

ログイン



損害保険ジャパン株式会社から配布されている証券番号をご入力ください。

証券番号

確認



認知機能チェック

認知機能低下の予防サービス



運動



認知トレ



睡眠



音楽



会話



視覚・聴覚

よくあるご質問 | グループ会社



会員登録には証券番号が必要になります。

「SOMPO笑顔倶楽部」の利用方法等に関するコールセンターも設置しております。

- (注1) 本サービスは、サービス利用時点における親孝行一時金支払特約・介護一時金支払特約がセットされた新・団体医療保険の加入者さま、被保険者さまおよびそのご家族の方がご利用できます。
- (注2) お住まいの地域や、やむを得ない事情によってサービスのご利用までに日数を要する場合やサービスをご利用いただけない場合があります。
- (注3) 本サービスはSOMPO笑顔倶楽部を運営する損保ジャパンのグループ会社およびその提携先の企業が提供するサービスです。
- (注4) 本サービスは、サービスパートナー企業のサービスについて、損保ジャパンが紹介をするものです。サービスをご利用の場合にかかる費用はお客さまのご負担となります。
- (注5) 写真、イラストはイメージです。実際に提供されるサービスとは異なる場合があります。
- (注6) 本サービスは2019年6月時点のものであり、予告なく変更または中止する場合があります。
- (注7) 本サービスの詳しい内容につきましては、SOMPO笑顔倶楽部のサービス利用規約をご確認ください。
- (注8) 親孝行一時金支払特約・介護一時金支払特約セット新・団体医療保険の詳しい内容につきましては、ご加入にあたり配布された「パンフレット」等をご覧ください。

「SOMPO笑顔倶楽部」のほか、**介護全般に関するお悩みやご相談**につきましては、

SOMPO 健康・生活サポートサービス をご利用ください。

<サービスメニュー>

- 健康・医療相談サービス ●介護関連相談サービス ●人間ドック等検診・検査紹介・予約サービス ●医療機関情報提供サービス ●専門医相談サービス(予約制) ●法律・税務・年金相談サービス(予約制・30分間) ●メンタルヘルス相談サービス ●メンタルITサポート(WEBストレスチェック)サービス

【利用時間】24時間 365日

ただし、メンタルヘルス相談サービスについては、平日9:00~22:00、土曜10:00~20:00となります。

(日祝・年末年始(12/29-1/4)を除きます。)

(注1) 本サービスは、損保ジャパンのグループ会社およびその提携業者がご提供します。

(注2) ご相談の際は、お名前、ご加入者番号等をお聞きすることがございますのでご了承ください。

(注3) ご利用は日本国内からにかぎります。

(注4) ご相談内容やお取次ぎ事項によっては有料となるものがあります。

(注5) 本サービスは予告なく変更または中止する場合がありますので、あらかじめご了承ください。



損害保険ジャパン株式会社

〒160-8338 東京都新宿区西新宿1-26-1

<公式ウェブサイト>

<https://www.sompo-japan.co.jp/contact/>

SOMPOグループの一員です。

お問い合わせ先

一般財団法人 土木建築厚生会

〒164-0001 東京都中野区中野2-12-11 フランボワーズガーデン中野2F

TEL : 03-6327-7777

営業時間 : 平日の午前9時から午後5時まで

<http://www.dobokukenchiku-kouseikai.or.jp/>

(SJNK19-50283 2019.08.23)