



損保ジャパン日本興亜・アシスタントダイヤルのご案内

「土木建築業総合保険」にご加入の皆さまに

無料電話相談サービス

●損保ジャパン日本興亜・アシスタントダイヤルは、損保ジャパン日本興亜の土木建築業総合保険にご加入いただいている皆さまがご利用いただける各種無料電話相談サービスです。

サービスメニュー

1

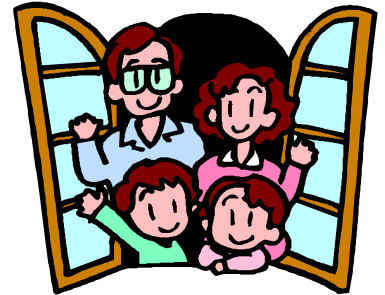
メディカル&関連サポートサービス

- 健康・医療相談
- 介護相談
- 育児相談
- 健康管理相談
- 健康チェックサポート
- 予約制専門医相談
- 医療機関情報提供
- 公的給付相談（予約制）
- 法律・税金相談（予約制）

2

メンタルヘルスサービス

- メンタルヘルス相談
- メンタルITサポート(Webストレスチェック)



※サービス内容の詳細は裏面をご覧ください。

お電話によるご相談を承ります。

電話番号は加入者カードに記載していますので、ご確認ください。

※1 本サービスは損保ジャパン日本興亜のグループ会社およびその提携業者が提供いたします。

※2 お電話でのご相談の際には、お名前、ご加入者番号等をお聞きすることがございますのでご了承ください。

サービス内容

1 メディカルサポートサービス(24時間・365日)

●健康・医療相談

看護師が健康や医療全般に関する悩みや相談にお答えします。

●介護相談

看護師が介護全般に関わる悩みや相談にお答えします。

●育児相談

看護師が育児全般に関わる悩みや相談にお答えします。

●健康管理相談

栄養・食事相談

看護師が栄養や食事に関わる健康管理相談にお答えします。

薬に関する相談

看護師が薬に関わる悩みや相談にお答えします。

●健康チェックサポートサービス

人間ドック紹介

看護師が人間ドックの活用・相談ならびに予約・紹介を行います。

郵便検診

忙しくてなかなか検診が受けられない方などのために、看護師が自宅で可能な「郵便検診」をご紹介するサービスです。

検診結果相談

看護師が検診結果に関する悩みや相談にお答えします。

●予約制専門医相談

看護師が「健康・医療相談サービス」でお答えしたうえで、より専門的な相談を希望される場合は、医師と電話で相談(予約制)が可能です。

●医療機関情報提供サービス

緊急時の医療機関情報の提供

看護師が夜間休日の救急医療機関や、出張先・旅先での最寄の医療機関の情報を提供します。

専門医療機関情報の提供

看護師が地域の専門医療機関情報を提供します。

女性医師情報の提供

看護師が女性医師情報を提供します。

高度医療機器による検査・診療を受けられる医療機関情報の提供

看護師が高度医療機器による検査・診療を受けられる医療機関に関わる情報を提供します。

転院・患者移送手配サービス

看護師が転院・患者移送業者の活用の相談ならびに手配に関わる情報を提供します。

●公的給付相談

社会保険労務士が公的給付に関わる相談にお答えいたします。(予約制)

●法律・税金相談

弁護士や司法書士が法律に関して、また、税理士が税金に関わる相談にお答えいたします。(予約制)

2 メンタルヘルスサービス

(平日9:00~22:00、土曜10:00~20:00)

※日祝・年末年始(12/29-1/4)を除く

●メンタルヘルス相談

臨床心理士等が個別のメンタルヘルスに関わるカウンセリングを行います。

(24時間・365日)

●メンタルITサポート(Webストレスチェック)

ホームページにアクセスすることによりストレスチェックが実施できます。

URL: <http://www.snhs.co.jp/>
ID: sjnksoudan

保険ご加入者向けサービス
ストレスチェックはこちら

ログイン



損害保険ジャパン日本興亜株式会社

〒160-8338 東京都新宿区西新宿1-26-1 TEL.03-3349-3111

URL <http://www.sjnk.co.jp/>

お問い合わせ先

【取扱代理店】 一般財団法人 土木建築厚生会
TEL 03-3264-1241

【引受保険会社】 損害保険ジャパン日本興亜株式会社
医療・福祉開発部第二課
TEL 03-3349-5137